



SAFE GEEFT PRORAIL DE RUIMTE IN ZWOLLE

Omdat er ruimte moet worden gemaakt voor het spoor, verhuist het busstation van Zwolle van de centrumkant naar de zuidzijde van het station. In opdracht van ProRail bouwt BAM Infra Projecten een busbrug op 7 meter hoogte over het spoor. Safe nam de ondersteuning en de bekisting voor zijn rekening

De brugconstructie wordt 245 meter lang, met een 80 meter lange stalen brug over het spoor. BAM vroeg Safe de veelzijdige ondersteuningsconstructie uit te werken in 3D, wat het maatvoeren van de verschillende ondersteuningshoogtes betrekkelijk 'eenvoudig' maakte. De kniklijn in de onderzijde van de vleugels is gerealiseerd

door toepassing van schegstukken, die door Safe werden aangeleverd en gemonteerd. Ook de beplating en EPS-hekken rondom werden verzorgd door Safe. Vervolgens is de constructie via een overdrachtsrapportage overgedragen voor vervolgwerkzaamheden.

Eindresultaat: een puik stuk beton!



LANGELAND ZIEKENHUIS ZOETERMEER

In opdracht van De Boom Bouw, bouwt Safe mee aan het Langeland Ziekenhuis in Zoetermeer. In deze nieuwbouw wordt de orthopedische chirurgie van een drietal nabijgelegen ziekenhuizen geconcentreerd.

De drie verdiepingvloeren zullen insitu worden uitgevoerd. Hiervoor monteert en demonteert Safe alle ondersteuningsconstructies inclusief kinderbinten en betonplex. De montagewerkzaamheden zullen begin 2019 aanvangen.





SAFE BOUWT MEE AAN DE ZUIDAS

Dankzij de strategische ligging, dicht bij Schiphol en de binnenstad, trekt de Zuidas in Amsterdam tal van nationale en internationale organisaties. Bovendien komen er ook steeds meer mensen op deze aantrekkelijke plek wonen. Safe werkt met trots mee aan de verdere ontwikkeling van deze mainport.

Vershillende imposante bouwputten bewijzen dat de Zuidas nog lang niet af is. Safe is hier met zijn ondersteuningsconstructies betrokken bij drie grote werken, op nog geen kilometer van elkaar. Gebouw Hourglass aan de Parnassusweg. The Gustav en The George aan de Gustav Mahlerlaan. En een nieuw Van der Valk Hotel, aan de oostelijke rand van de Zuidas.

HOURGLASS

Hourglass wordt een gebouw in de vorm van een zandloper, met een mix van kantoren en hotelkamers. In opdracht van Hurks Bouw en Vastgoed ondersteunt Safe hier een slordige 36.000 m² aan gewichtsbesparende vloerplaten.

THE GUSTAV EN THE GEORGE

The Gustav en The George worden gerealiseerd door BAM Wonen Speciale Projecten. Het worden twee woongebouwen van opmerkelijke architectuur met comfortabele appartementen en royale daktuinen. Safe neemt de ondersteuning van ruim 25.000 m² breedplaatvloeren, prefab balkons en galerijplaten voor zijn rekening.

VAN DER VALK HOTEL

Naast het toekomstige kantoor van EMA, verrijst een nieuw Van der Valk Hotel. Een exclusief viersterrenhotel van 14 bouwlagen, met 238 hotelkamers, restaurants, congresfaciliteiten, spa en wellness. Voor het ondersteuningswerk vertrouwt van Muijen Betonbouw op Safe. Het gaat hier om meer dan 14.500 m² insitu vloeren met verdiepingshoogtes variërend van 3 meter tot 13 meter.



DRUK BEZIG IN HOUTHAVEN AMSTERDAM

Op de plek waar in het verleden vrachtschepen uit de hele wereld hun hout losten, ontstaat in rap tempo een moderne woonwijk: Houthaven. Aan de ene kant begrensd door de Spaarndammerbuurt, aan de andere kant door het IJ. Voor Safe is het een voorrecht om mee te mogen werken aan de ontwikkeling van dit nieuwe stuk Amsterdam.



Momenteel zijn we bij een drietal projecten betrokken bij de ruwbouw: Kavel 3D, Kavel 4AB en Vlek 3. Gelegen op een steenworp afstand van elkaar.

KAVEL 3D

Hier komt een woongebouw met hoogwaardige, energieneutrale appartementen en een ondergrondse parkeergarage. Van Muijen Betonbouw gaf Safe opdracht voor het ondersteunen van zo'n 20.000 m² betonwerk; een mix van balken, vloeren, balkonplaten, wandliggers en hellingbanen.

KAVEL 4AB

Dezelfde opdrachtgever, Van Muijen Betonbouw, verzorgt het betonwerk van een tweede woongebouw met energieneutrale appartementen en een ondergrondse parkeergarage. Hier nemen wij eveneens de ondersteuning van balken, vloeren, balkonplaten, wandliggers en hellingbanen voor onze rekening. In totaal bijna 15.000 m².

VLEK 3

Op Vlek 3 komt eveneens een complex met appartementen en een ondergrondse parkeergarage. In de plint is een gezondheidscentrum voorzien. De Boom Bouw gaf Safe opdracht voor het ondersteunen van ruim 19.000 m² balken, vloeren, balkonplaten, wandliggers en hellingbanen.



HETE KOLEN GRONINGEN

In het Kolenpark in Groningen, onderdeel van het Europapark, worden 139 woonappartementen gebouwd. In totaal komen er vier appartementencomplexen met op de begane grond ruimte voor commerciële functies, zoals kantoren en horeca.

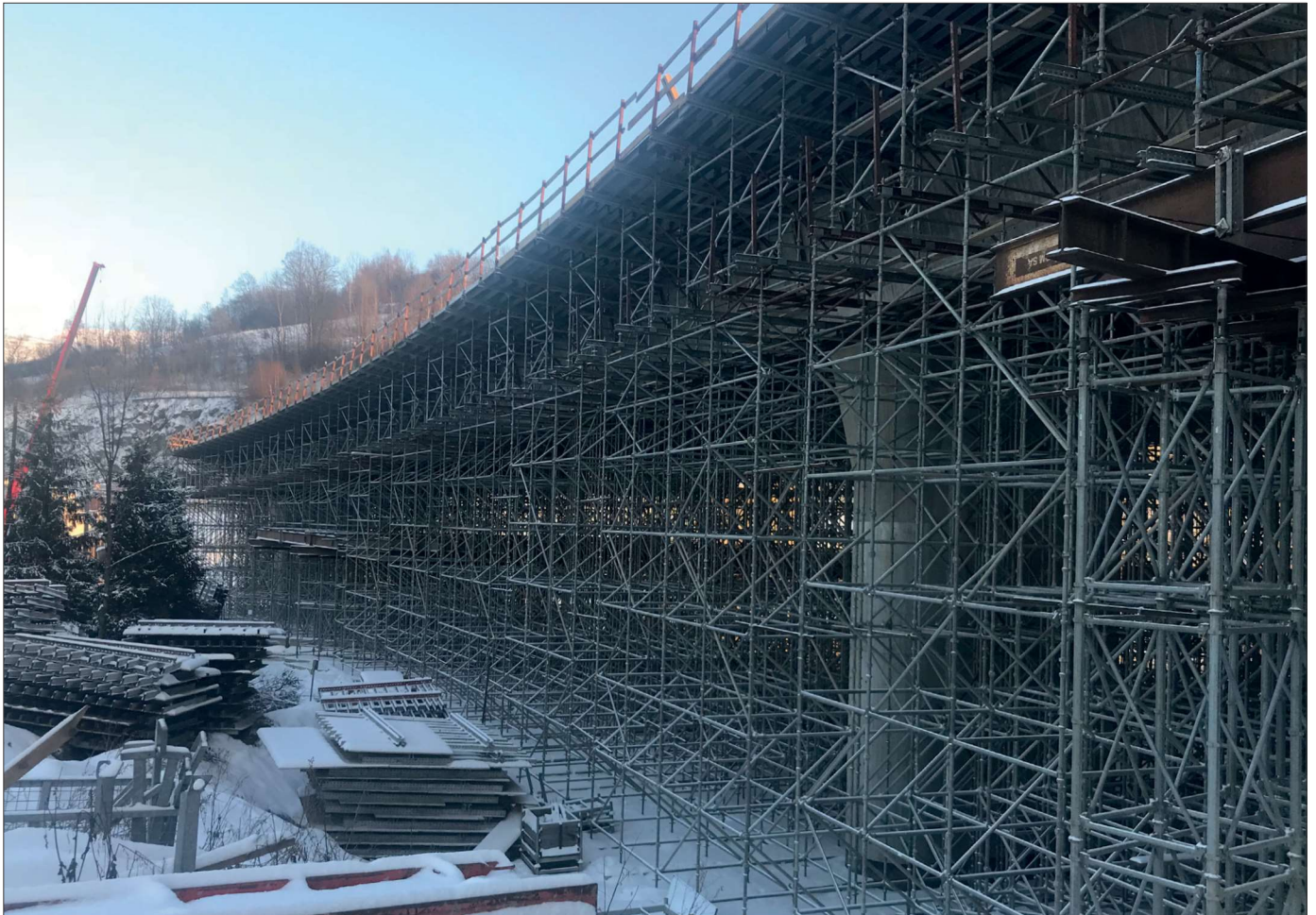
De vier appartementengebouwen op de plaats van een voormalige kolenopslagplaats, worden gerealiseerd door Bouwgroep Dijkstra Draisma. Safe verzorgt samen met partner Stalen Steigers van Dorland de ondersteuningsconstructies en het gevelsteigerwerk. Wij nemen het ontwerp en de materialen voor onze rekening, de collega's van SSvD staan garant voor een veilige montage en demontage.

Een bijzondere uitdaging binnen dit project is de integratie van de opvang van de prefab balkonplaten in de gevelsteiger. Dit moet zo gebeuren, dat alle disciplines op de steiger door kunnen werken, zonder elkaar in de weg te lopen. Met een slim en goed doordacht ontwerp, ziet Safe daar op toe.



www.safebv.eu

LinkedIn Volg ons nu op LinkedIn



SAFE SUCCESVOL IN SLOWAKIJE

Sinds 2013 werkt Safe nauw samen met zusterbedrijf Deskbud in de Poolse stad Krakau. In die tijd hebben we samen heel wat mooie projecten gerealiseerd. Toen de markt daar wat lastiger werd, zijn we over de Poolse grens gaan kijken en richtten we onze pijlen op Slowakije. Met succes!

Onze aanpak en de investeringen in de infrastructuur leidden tot interessante mogelijkheden en in 2016 werd een eigen vestiging geopend in Zilina in het noorden van het land. Met een eigen werf en kantoor van ruim 4.000 m² timmert Safe Slowakije hier onder support van Safe Nederland flink aan de weg.

Afgelopen jaar zijn onder andere werken aangenomen voor Strabag, Hochtief, Porr, Eurovia en Vahostav. Vooral viaducten, die mede door het geaccidenteerde terrein waar ze verrijzen, hoge eisen stellen aan de kennis en kunde van onze Slowaakse collega's. Hoogtes tot 15 m zijn heel gewoon; zo ook viaductlengtes tot wel 800 m, die in moten van zo'n 50 m worden gebouwd.

Kortom, veel uitdagende projecten. Gezien de grote bouwbehoefte en investeringsmogelijkheden in Slowakije, verwachten we hier ook de komende jaren nog veel mooie en imposante werken te kunnen realiseren.

